



Comune di Casalgrande

Provincia di Reggio Emilia

Settore Lavori Pubblici e Patrimonio

SERVIZIO DI SFALCIO E MANUTENZIONE ORDINARIA DI PARTE DEL VERDE PUBBLICO ACCORDO QUADRO – anno 2024

Elaborato: B.1.01

PLANIMETRIE SFALCI LOTTO A

Progettista

Dott.ssa Angela TALAMI

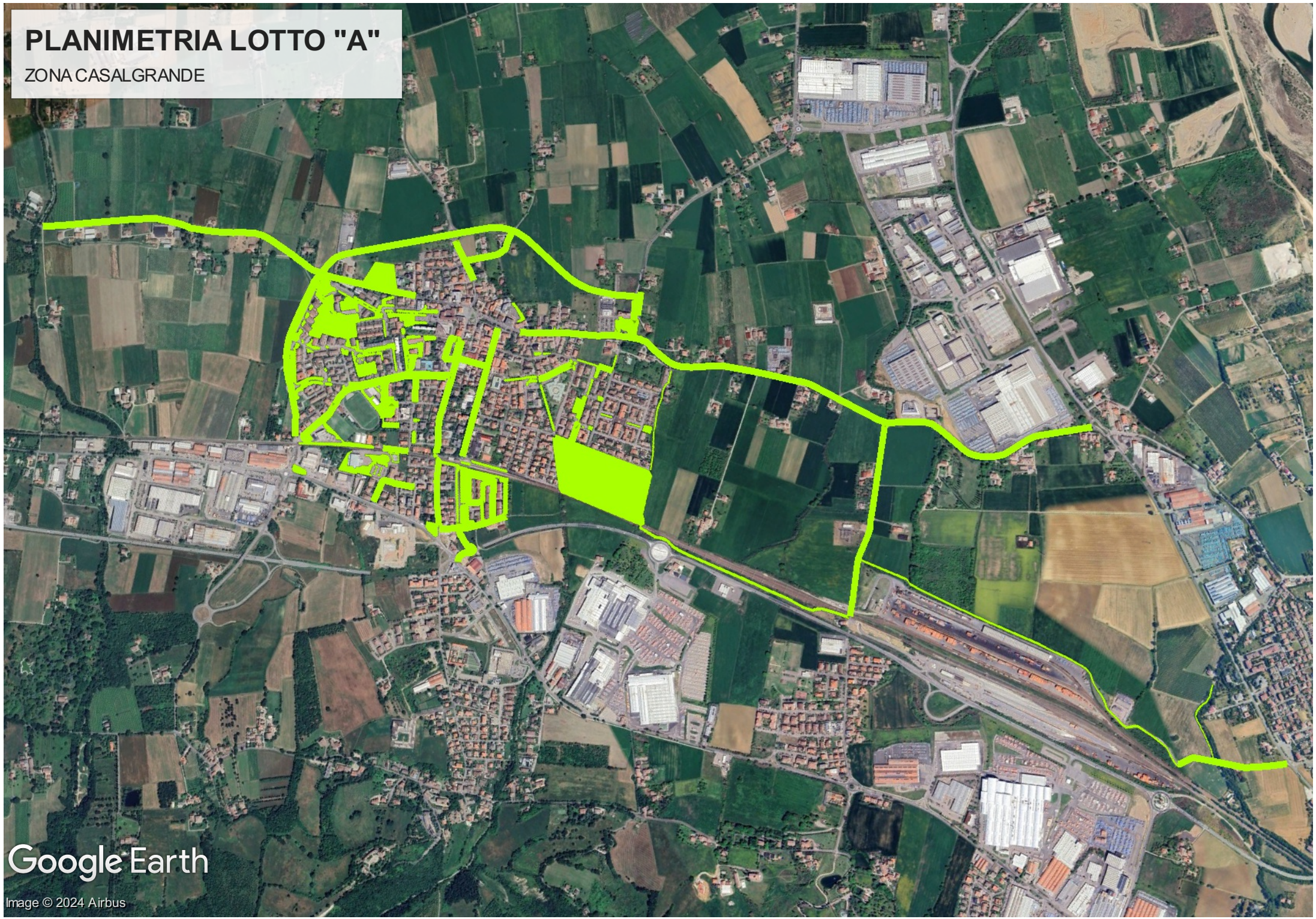
Responsabile del Progetto

Dott.ssa Angela TALAMI

Casalgrande, Febbraio 2024

PLANIMETRIA LOTTO "A"

ZONA CASALGRANDE



Google Earth

Image © 2024 Airbus

LOTTO "A"
ZONA SALVATERRA

