

Gentile Cliente dell'interno _____

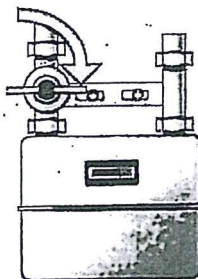
il giorno _____ dalle ore _____ alle ore _____

in via _____ civ. _____

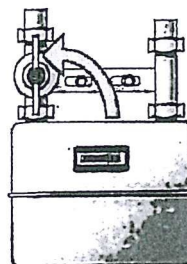
In Sua assenza è stata temporaneamente interrotta l'erogazione del gas combustibile all'edificio. Il servizio è stato riattivato da parte dei nostri tecnici, si rende tuttavia necessario da parte Sua:

- 1) accertarsi che i rubinetti di intercettazione di tutti gli apparecchi utilizzatori siano chiusi;
- 2) riaprire il rubinetto del contatore gas;

Rubinetto contatore in posizione di chiusura



Rubinetto contatore in posizione di apertura



- 3) per sfiatare l'impianto riaprire preferibilmente il rubinetto di intercettazione del piano cottura della cucina a gas ed accendere un solo bruciatore, verificandone attentamente il corretto funzionamento per alcuni minuti (la fiamma potrebbe infatti presentare inizialmente una combustione irregolare);
- 4) qualora si verificasse lo spegnimento della fiamma ripetere l'operazione indicata al precedente punto 3);
- 5) ripetete l'operazione di cui al punto 3) e 4) per tutti gli apparecchi utilizzatori installati.

In caso di necessità, contattare i seguenti numeri telefonici (servizio attivo 24 ore su 24):



Grazie per la cortesia _____

IRETI S.p.A.