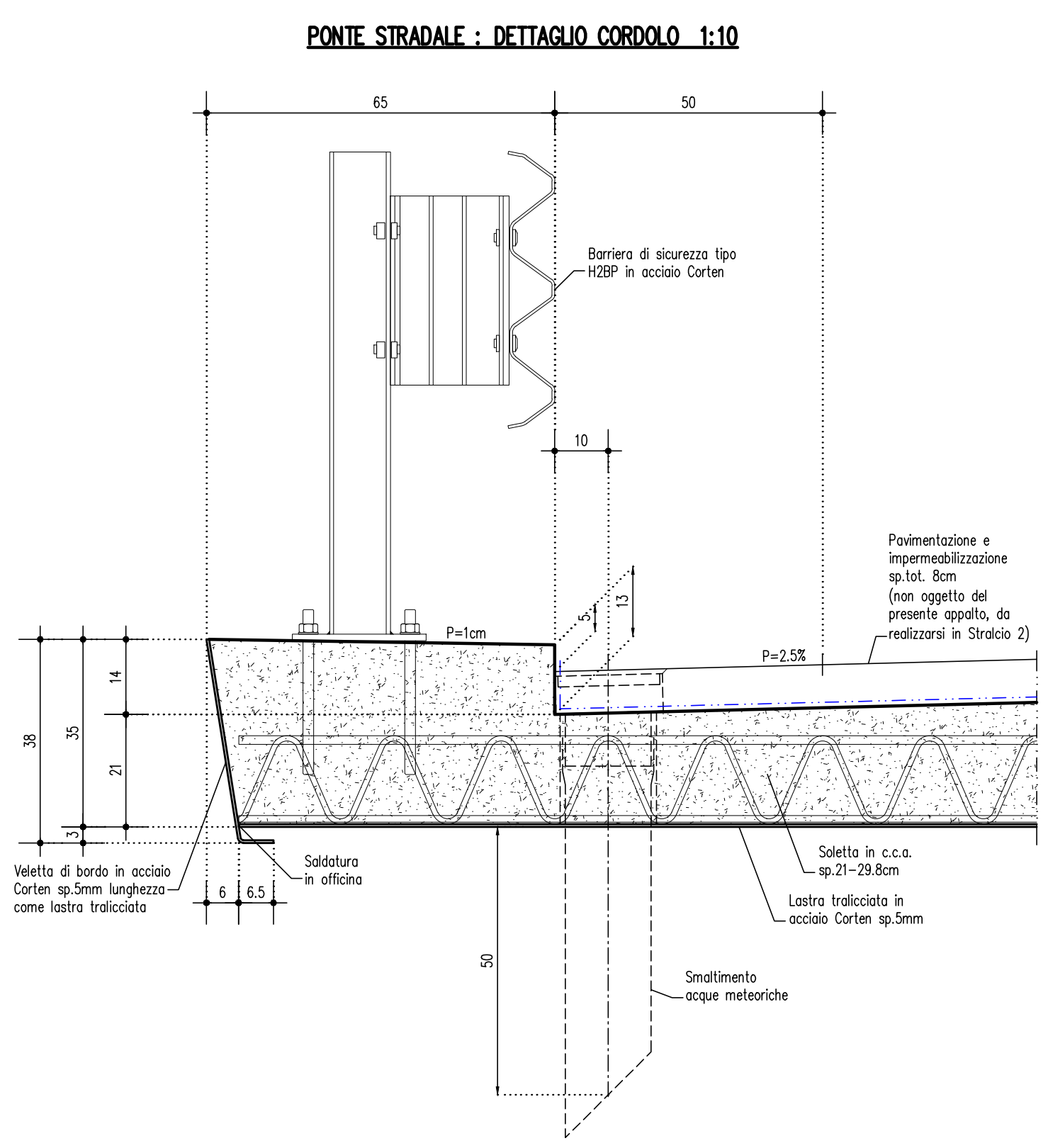
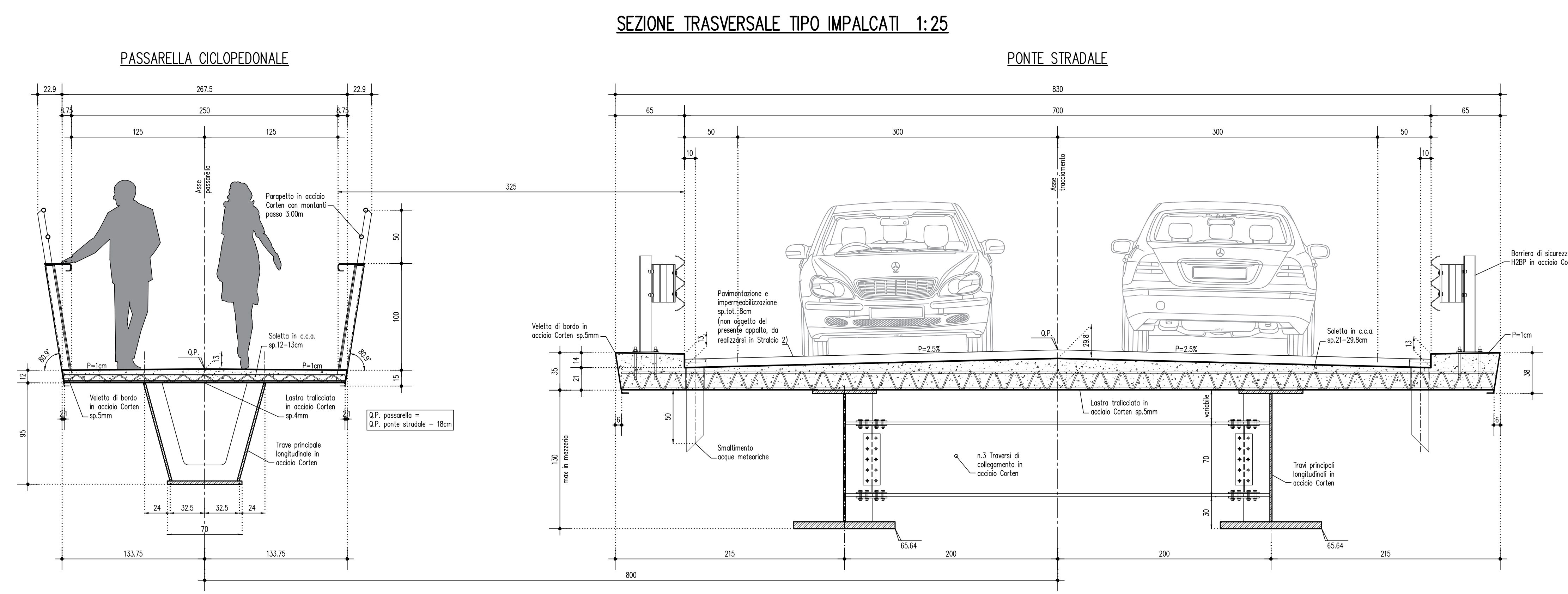


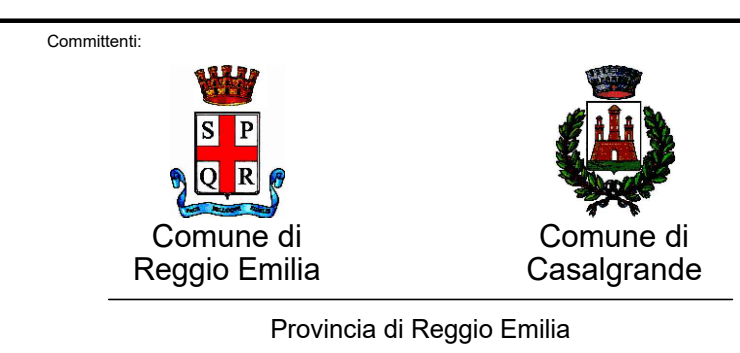
61.57



PAVIMENTAZIONE STRADALE SU OPERA D'ARTE
 PAVIMENTAZIONE COSTITUITA DA UN MANTO DI USURA S=3cm E DA UNO STRATO DI BENDER CON SOTTOSTANTE IMPERMEABILIZZAZIONE DELLO SPESORE COMPLESSIVO DI 4cm. L'ALTEZZA TOTALE DELLA PAVIMENTAZIONE RISULTA COSI' PARI A 8cm.

IMPERMEABILIZZAZIONE ESTRADOSSO SOLETTA
 IMPERMEABILIZZAZIONE COSTITUITA DA STRATO DI CAPPA ASFALTICA REALIZZATA PER COLATA DI MASTICE DI ASFALTO PER UNO SPESORE DI 10mm. SI PREVEDE RISOLTO L=10cm LUNGO IL LATO VERTICALE DEI CORDOLO LATERALI.

- TUTTE LE DISTANZE PLANIMETRICHE SONO ESPRESSE IN CENTIMETRI
- TUTTE LE QUOTE ALTIMETRICHE SONO ESPRESSE IN METRI
- I MASSI SONO PREVISTI IN PIETRA NATURALE COLORE GRIGIO E DI ORIGINE APPENNINICA
- GLI SCAMI DEVONO ESSER EFFETTUATI CON CONTROLLO ARCHEOLOGICO IN CORSO D'OPERA SECONDO MODALITA' E PREZIOSORI DESCRITTE ALMETERIO DELLA RELAZIONE GENERALE.



PROGETTO ESECUTIVO STRALCIO 1
INTERVENTO DI RIFACIMENTO PONTE E COLLEGAMENTO ALLE ARGINATURE ESISTENTI A QUOTA ADEGUATA DEL NODO LOC. SAN DONNINO



Ing. Luca Piacentini
PIACENTINI INGEGNERI
 Via S. Maria 10 - 41013 - REGGIO EMILIA

PROGETTO STRUTTURALE

CARPENTERIA IMPALCATI

Scala: vario

STR-006	TR	PE-STR-006	A
1	1	1	1