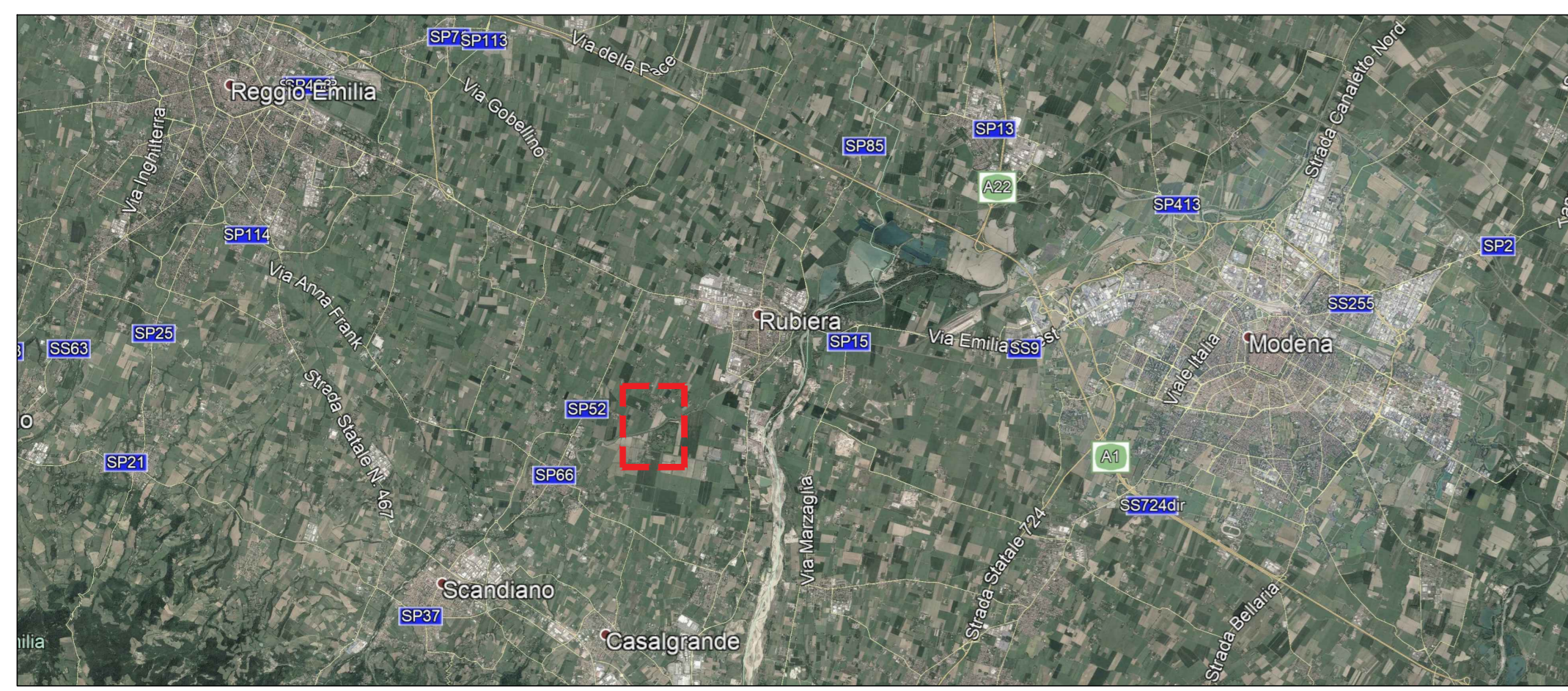


PLANIMETRIA D'INQUADRAMENTO PROVINCIALE - Scala adattata



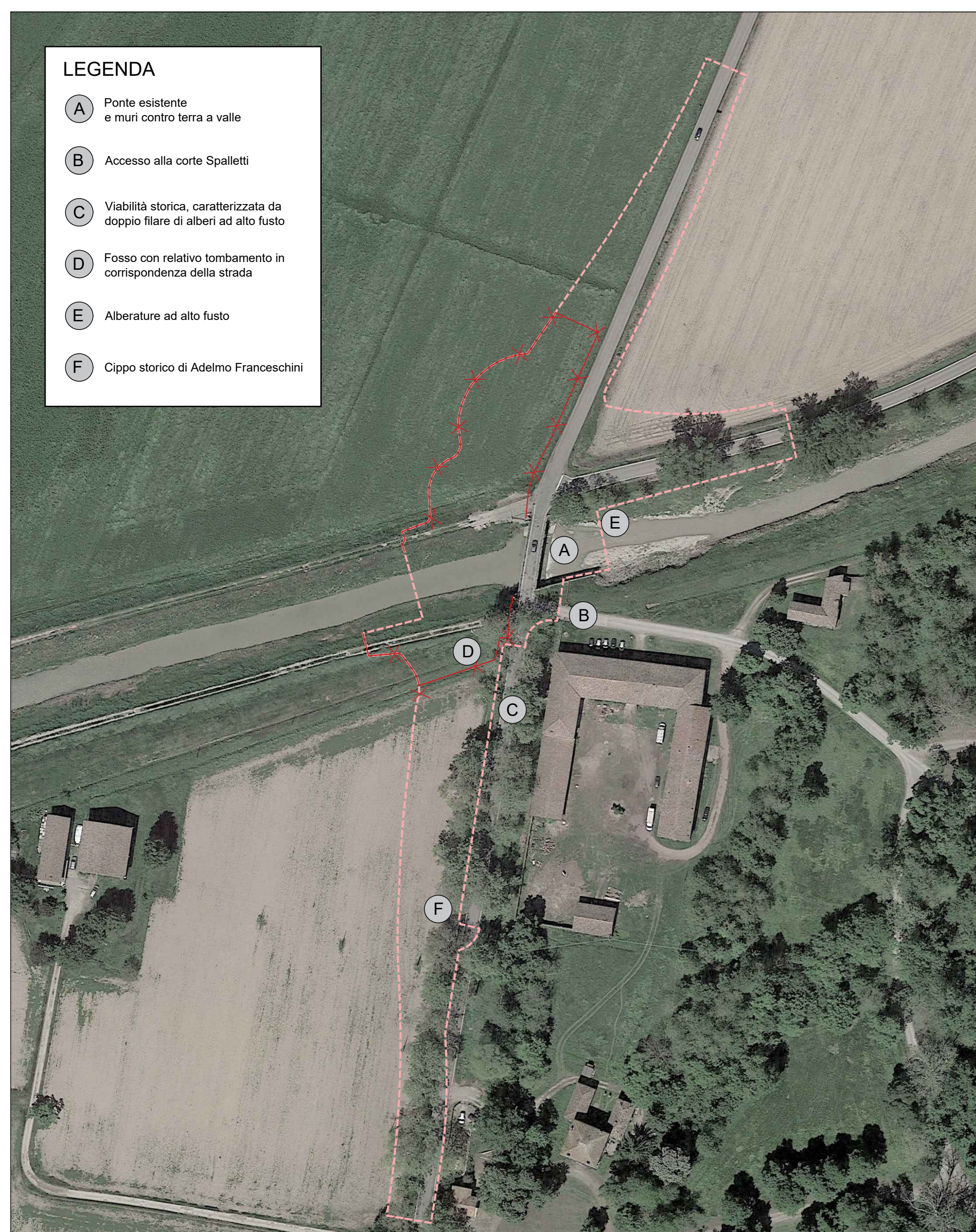
Area oggetto d'intervento

PLANIMETRIA D'INQUADRAMENTO COMUNALE - Scala adattata



Area oggetto d'intervento

PLANIMETRIA DELLE PRESISTENZE INTERFERENTI - Scala adattata

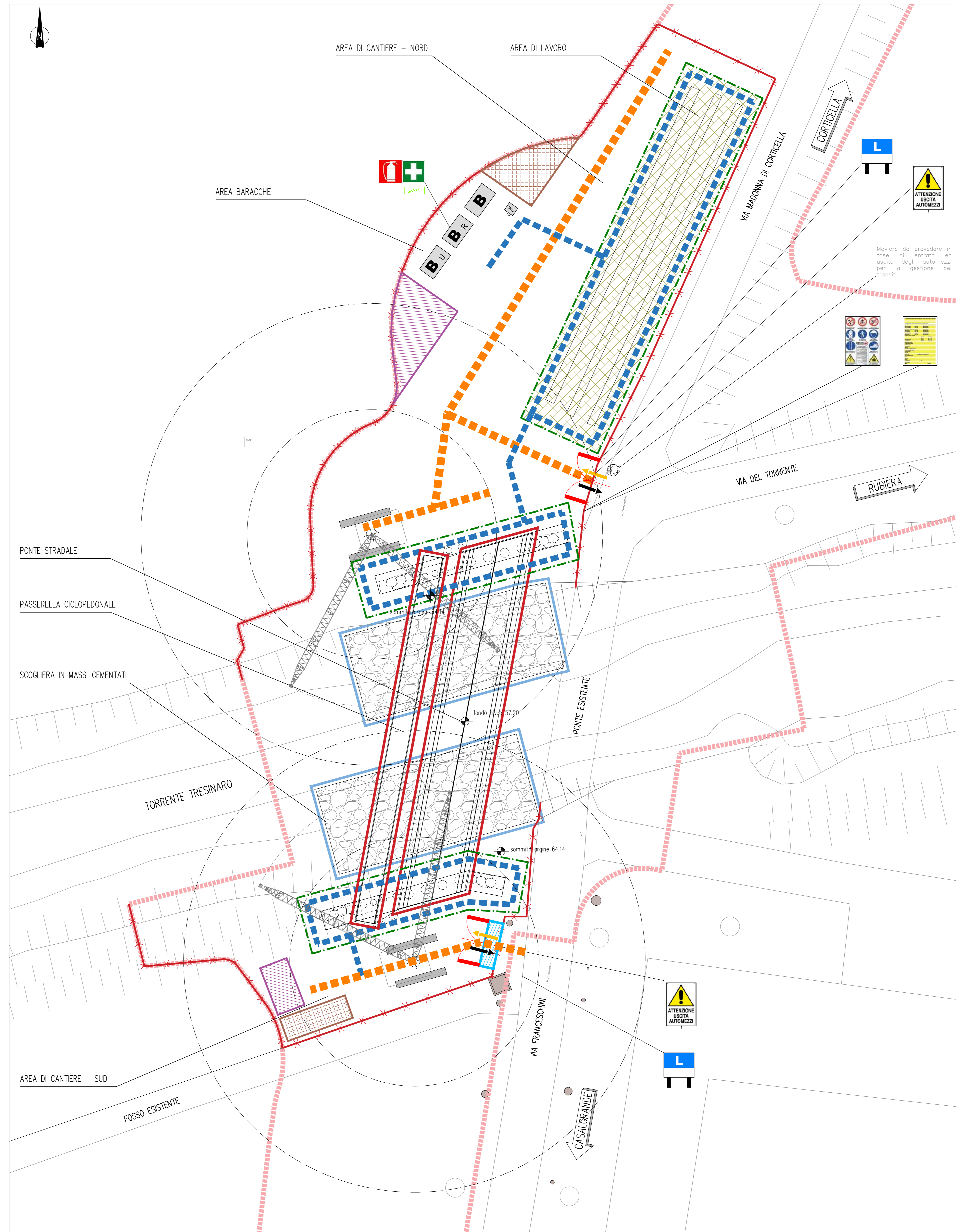


- LEGENDA**
- (A) Ponte esistente e muri contro terra a valle
 - (B) Accesso alla corte Spalletti
 - (C) Viabilità storica, caratterizzata da doppio filare di alberi ad alto fusto
 - (D) Fosso con relativo tombamento in corrispondenza della strada
 - (E) Alberature ad alto fusto
 - (F) Cippo storico di Adelmo Franceschini

Limite cantiere di Stralcio 1

Limite d'intervento di Stralcio 2

PLANIMETRIA - Scala 1:200



LEGENDA

- Recinzione fissa di cantiere costituita da montanti in ferro, infissi nel terreno, rete elettrosaldata e schematura in polietilene, h= 2m
- Accesso all'area di cantiere
- Pista di cantiere
- Percorso per addetti
- Aree di lavoro a terra
- Aree di lavoro in quota
- Aree di lavoro in alveo
- Area di lavoro travi-carpenteria metallica
- Tombamento fosso
- Area di stoccaggio
- Area di deposito rifiuti
- Quadro elettrico di cantiere
- Moviere da prevedere in fase di entrata ed uscita degli automezzi per la gestione dei transiti
- Locale spogliatoio e servizi per addetti
- Locale refettorio
- Locale uffici
- WC chimico per ospiti
- Estintore
- Cassetta di pronto soccorso completa a norma D.M. 27/58
- Cartello generale di cantiere
- Cartello generale di divieto e obbligo
- L
- S

- Analisi dei Rischi**
- Pericolo investimento
 - Pericolo caduta materiali dall'alto
 - Pericolo caduta dall'alto
 - Pericolo annegamento

Nota:
 In caso di presenza di due o più interferenti, sarà necessario adottare misure organizzative e procedurali da inserire in uno specifico documento (piano di coordinamento tra interferenti), secondo quanto indicato dal D.Lgs. 81/2008 all'art. 71 comma 3 e al punto 3.2.1. dell'allegato VI

- TUTTE LE DISTANZE PLANIMETRICHE SONO ESPRESSE IN CENTIMETRI
- TUTTE LE QUOTE ALTIMETRICHE SONO ESPRESSE IN METRI
- I MASSI SONO PREVISTI IN PIETRA NATURALE COLORE GRIGIO DI ORIGINE APPENNINICA
- GLI SCAVI DEVONO ESSER EFFETTUATI CON CONTROLLO ARCHEOLOGICO IN CORSO D'OPERA
- SECONDO MODALITA' E PRESSIONI DESCRITTE ALL'INTERNO DELLA RELAZIONE GENERALE

Comune di Regg Emilia / Comune di Casalgrande
 Provincia di Reggio Emilia

PROGETTO ESECUTIVO STRALCIO 1

Progetto: **INTERVENTO DI RIFACIMENTO PONTE E COLLEGAMENTO ALLE ARGINATURE ESISTENTI A QUOTA ADEGUATA DEL NODO LOC. SAN DONNINO**

Progettista e C.S.P.

PIACENTINI INGEGNERI

SICUREZZA

TAVOLA DI CANTIERIZZAZIONE

Scala: 1:500

REVISIONI	DOCUMENTO	REVISIONI	DOCUMENTO	REVISIONI	DOCUMENTO
1	TR	1	PE-SIC-003	1	A
2	TR	2	PE-SIC-003	2	A