

SEZIONE IN DIREZIONE LONGITUDINALE 1:25

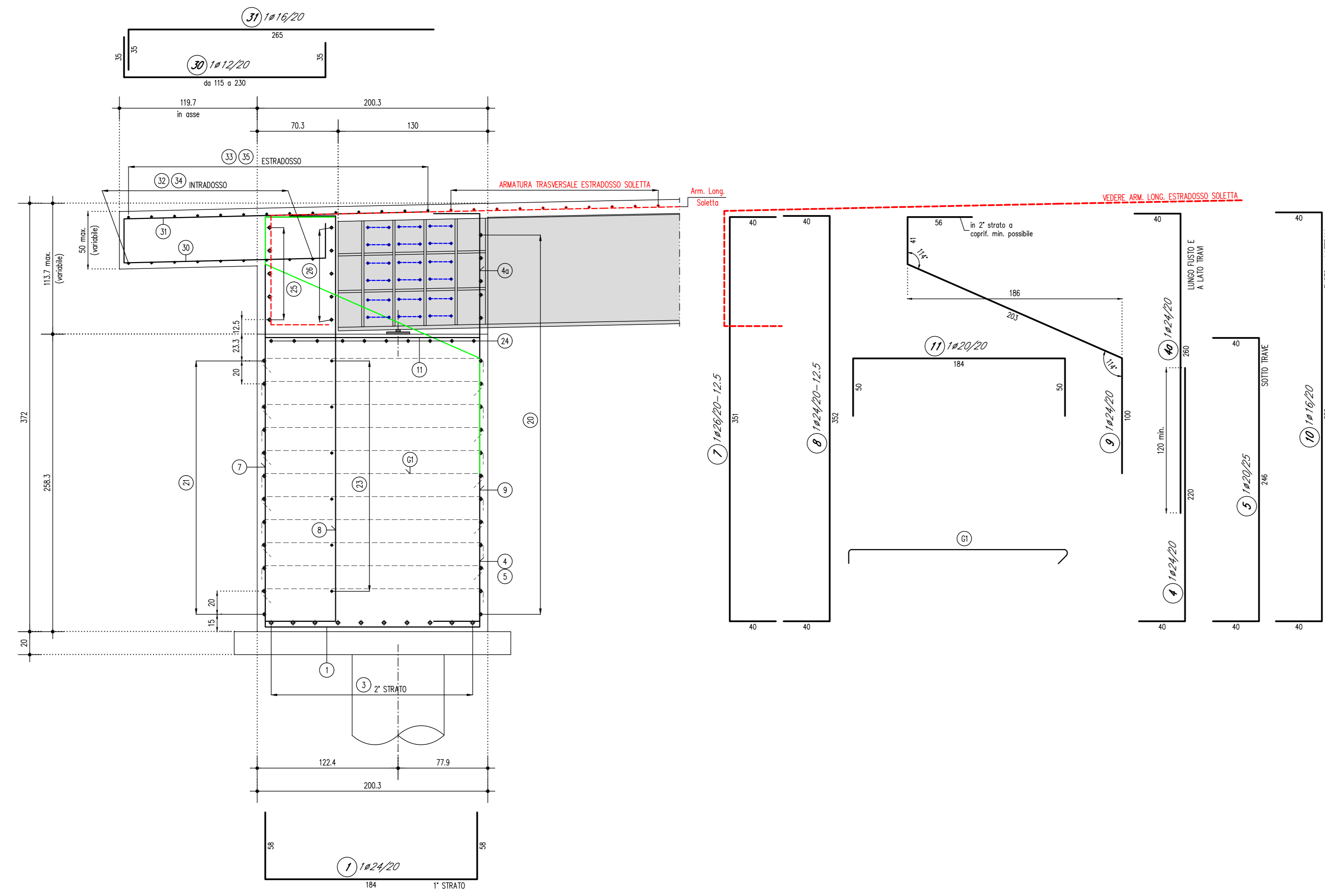
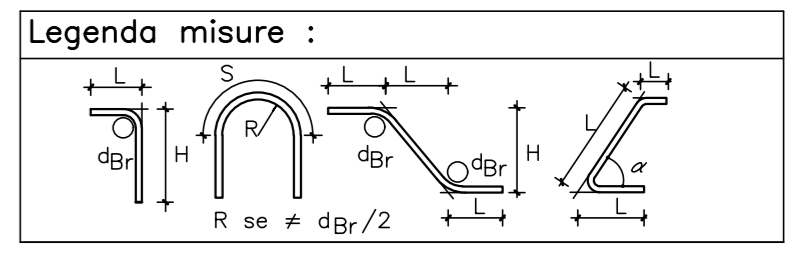


TABELLA FERRI

Pos.	Ø	Lung. (cm)	Num.	P. Unit. (kg/m)	Peso Tot. (kg)
1	24	300	14	3,551	149,715
2	20	330	10	4,168	137,54
3	20	330	10	4,168	137,54
4	24	260	16	3,551	147,73
4a	24	300	16	3,551	170,88
5	20	320	4	2,466	92,16
7	20	431	17	4,168	305,37
8	24	432	15	3,551	230,32
9	24	400	10	3,551	142,05
10	16	435	14	1,578	86,12
11	20	254	14	2,466	86,56
20	20	255	17	2,466	105,91
21	20	255	12	2,466	75,46
22	20	349	34	2,466	262,43
23	16	255	6	1,578	24,15
24	20	330	10	2,466	81,38
25	24	335	5	3,551	59,46
26	20	335	5	2,466	41,91
27	16	120	72	1,578	136,37
30	12	243 medio	14	0,888	30,20
31	16	200	14	1,578	69,59
32	14	372	9	1,208	40,46
33	14	290	14	1,208	49,96
34	12	91	5	0,888	4,94
G1	10	215 in asse	50	0,617	66,28
Totale (kg)					2 582,79

NOTE GENERALI

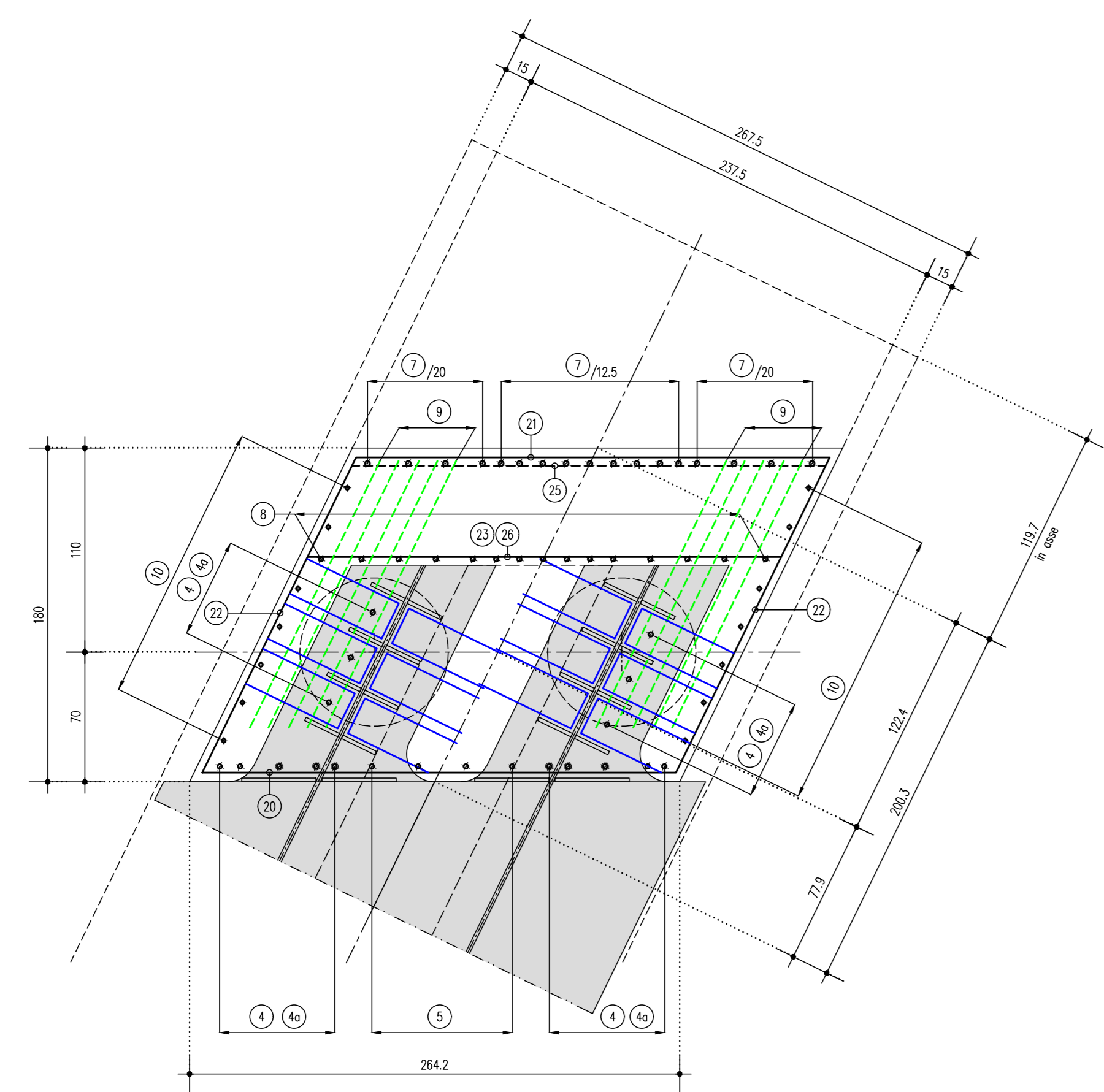
- TUTTE LE MISURE SONO ESPRESSE IN CENTIMETRI
- TUTTI GLI ANGOLI SONO ESPRESSE IN GRADI SESSADECIIMALI
- COPREFERRI ADOTTATO : 4cm (TIPICO)
- 3,5cm (ESTRADOSSO SOLETTA)



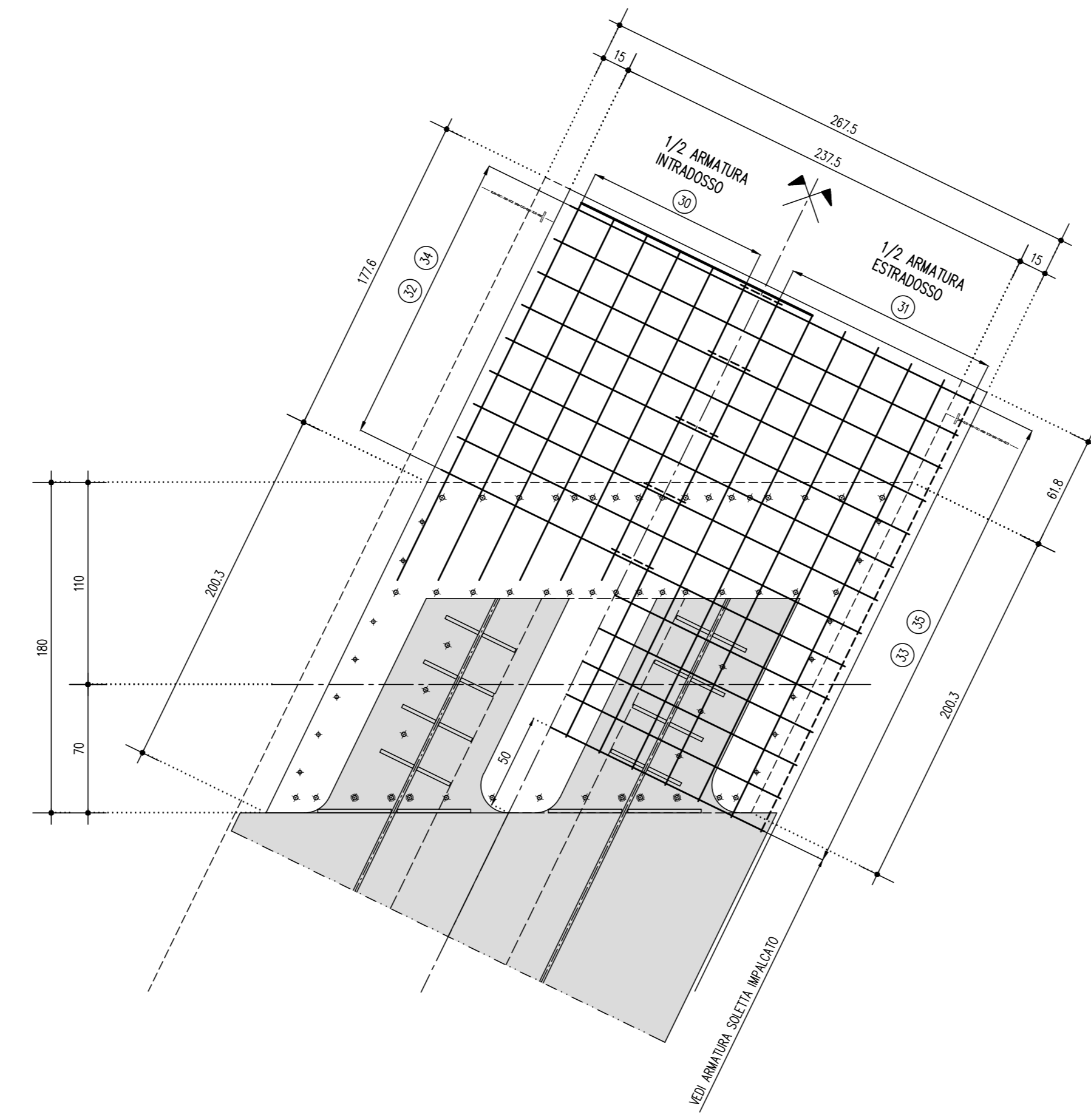
Diametro piegature d_B :

Ø Barra ≤ #16	d _B = 4#
Ø Barra > #16	d _B = 7#

PIANTA FUSTO 1:25



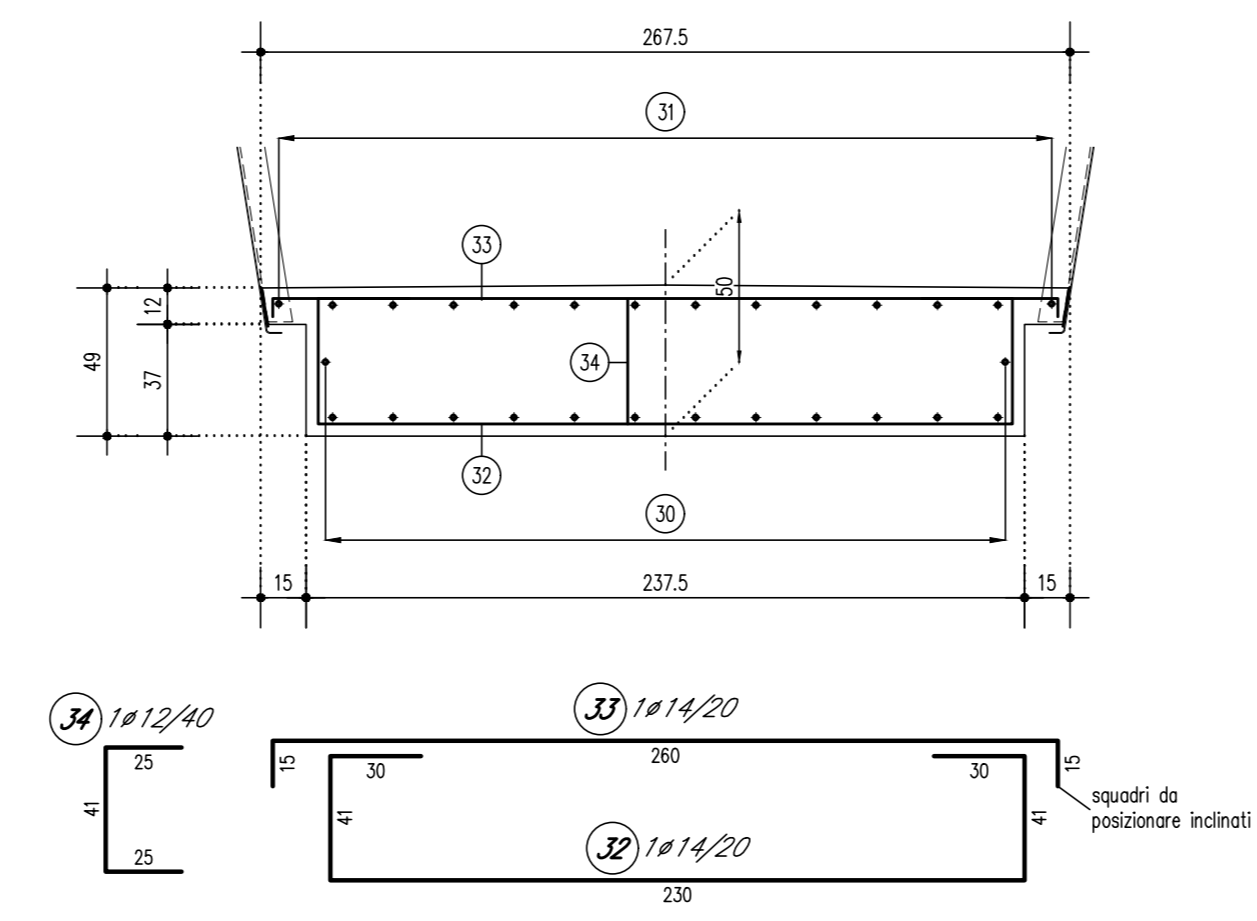
PIANTA SOLETTA IN TESTA 1:25



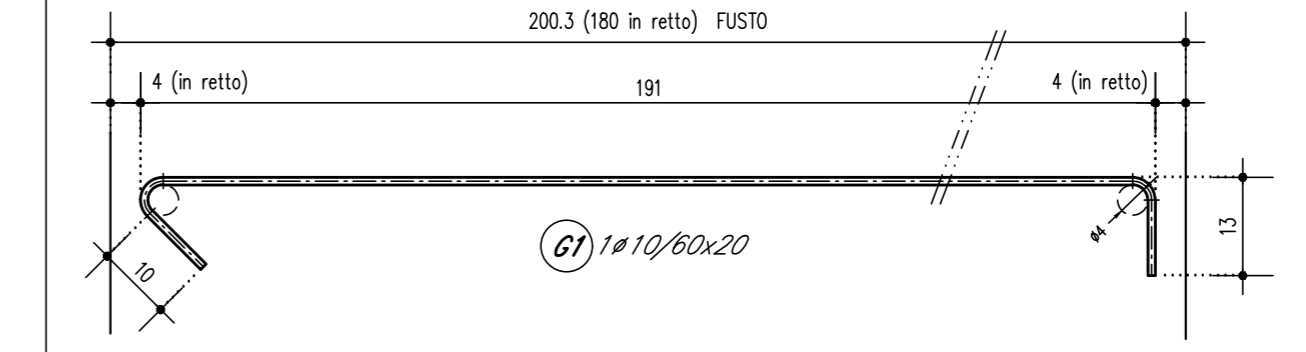
TUBO GETTO

OVE LA MAGLIA DI ARMATURA FOSSE TALE DA NON CONSENTIRE IL PASSAGGIO DEL TUBO GETTO (INDICATIVAMENTE Ø20cm), LASCIARE "SLEGATA" L'ARMATURA INTERFERENTE, SPOSTARLA E RIPOSIZIONARLA SUCCESSIVAMENTE.
SE NON FOSSE POSSIBILE SPOSTARE LE BARRE INTERFERENTI PERCHÉ GIÀ VINCOLATE, SE NE PREVEDE IL TAGLIO ED IL SUCCESSIVO RIPRISTINO CON BARRE DI UGUALE DIAMETRO SOVRAPPORTE PER MINIMO 30# O FISSATE MEDIANTE PUNTI DI SALDATURA.

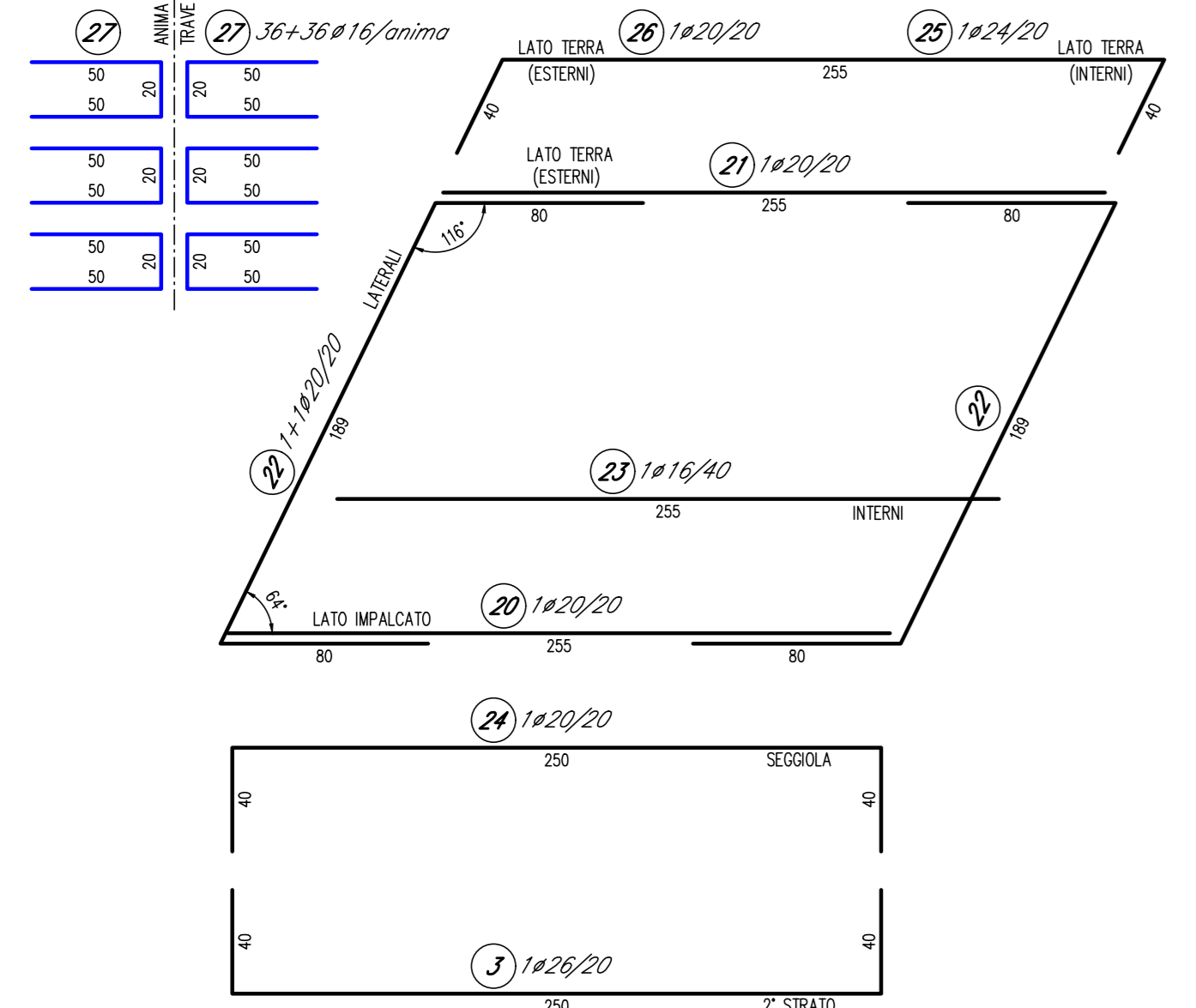
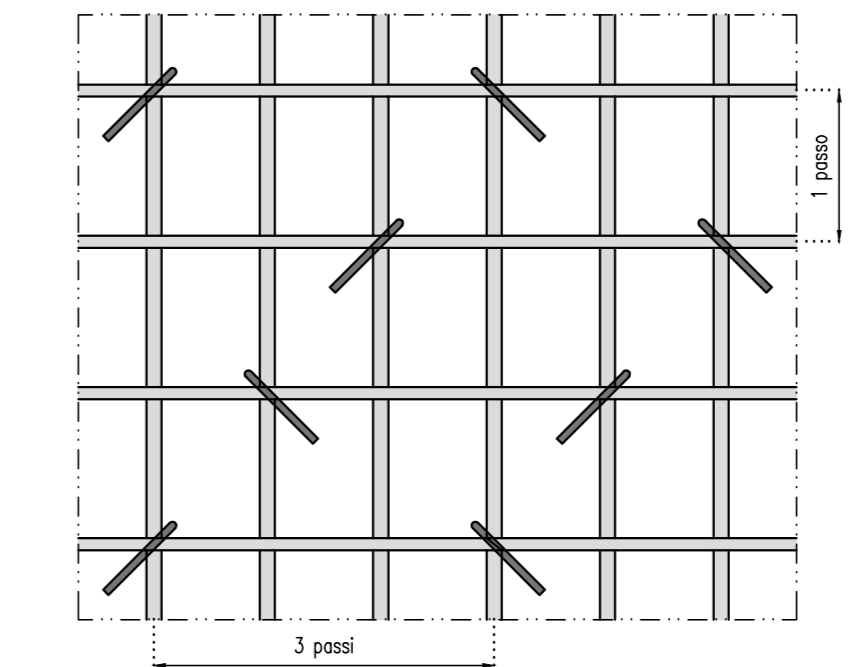
SOLETTA A SBALZO IN TESTA (in retto) 1:25



DETTAGLIO GANCI 1:10



SCHEMA DISPOSIZIONE



PROGETTO ESECUTIVO STRALCIO 1

PROGETTO INTERVENTO DI RIFACIMENTO PONTE E COLLEGAMENTO ALLE ARGINATURE ESISTENTI A QUOTA ADEGUATA DEL NODO LOC. SAN DONNINO



Inq. Luca Piacentini
PACENTINI INGEGNERI
via Matteotti, 400 - 41012 - REGGIO EMILIA

PROGETTO STRUTTURALE PISTA CICLOPEDONALE ARMATURA SPALLE

Scale: 1:25-1:10

REVISIONI	DATA	CAUSA	PROGETTISTA	VERIFICATORE
1	15/08/2021	ESABORAZIONE	SPA	CPA

STR-020

NO.	DATA	ESABORAZIONE	PROGETTISTA	VERIFICATORE
1	15/08/2021	ESABORAZIONE	SPA	CPA