

Comune di Casalgrande

Provincia di Reggio Emilia



PROGETTO ESECUTIVO

RECUPERO FUNZIONALE

STRUTTURA POLIVALENTE

via Santa Rizza – capoluogo

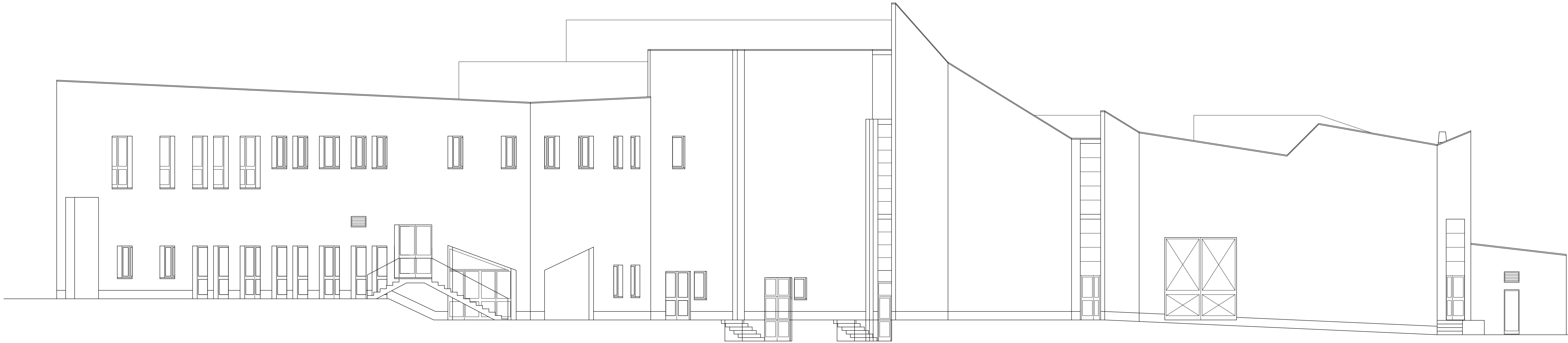
Tavola n° 12.a

Prospetti – Stato di progetto

Scala 1:100

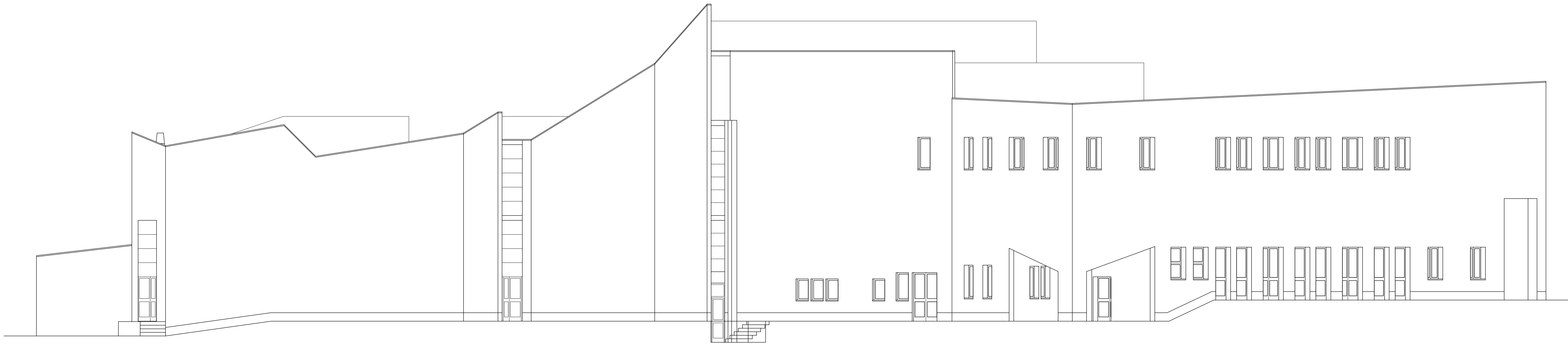
Febbraio 2017

Figure professionali	
Responsabile Unico del procedimento	Capo Settore LL.PP. Geom. Corrado Sorivi
Progettazione Preliminare	Istruttore Direttivo Tecnico Ing. Luana Palchi
Progettazione Definitiva Esecutiva	Istruttore Direttivo Tecnico Ing. Luana Palchi
Progettista strutturale	Istruttore Direttivo Tecnico Ing. Luana Palchi
Coor. sicurezza in fase di progettazione	Istruttore Direttivo Tecnico Ing. Luana Palchi
Direzione Lavori Architettonico	Istruttore Direttivo Tecnico Ing. Luana Palchi
Direzione Lavori Strutturale	Istruttore Direttivo Tecnico Ing. Luana Palchi
Contabilità, liquidazione e assistenza al collaudo	Istruttore Direttivo Tecnico Ing. Luana Palchi
Coor. sicurezza in fase di esecuzione	Istruttore Direttivo Tecnico Ing. Luana Palchi
Certificato di regolare Esecuzione	Istruttore Direttivo Tecnico Ing. Luana Palchi
Collaudo strutturale	Istruttore Direttivo Tecnico Arch. Anna Ghazze
Collaboratori amministrativi:	Sanina Mazzaroni Menzo Rita
Progettista impianti tecnologici	Ing. Fausto Ruffadi
Progettista impianto elettrico	Per. Stefano Carbone



PROSPETTO SUD-OVEST

PROSPETTO SUD-OVEST



PROSPETTO NORD-EST

PROSPETTO NORD-EST